



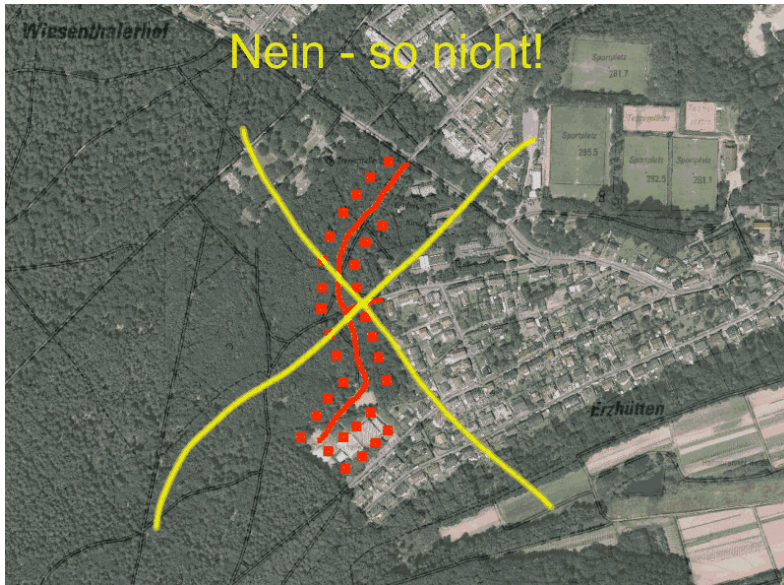
Der Wald muss bleiben und nicht zugunsten eines Neubaugebiets abgeholzt werden!

Warum??

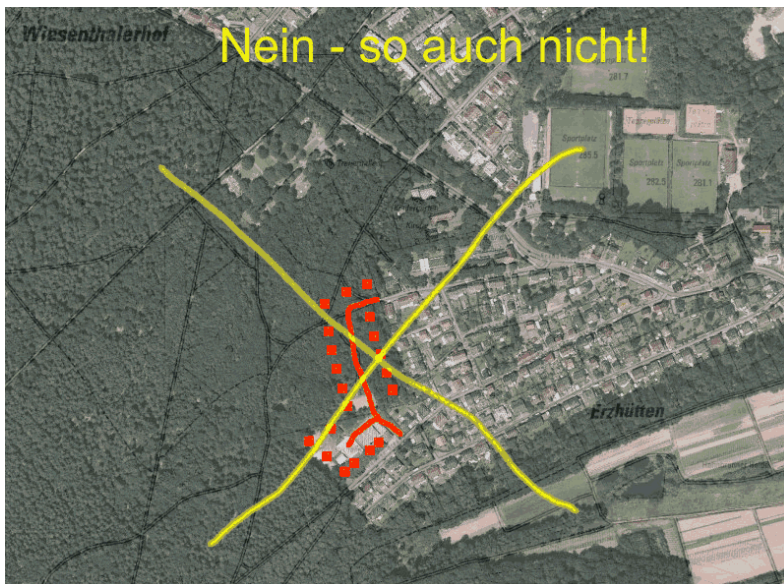
- Er ist die Heimat des **Waldkindergartens** mit seinen „Waldräumen“
- Er ist **Erholungsgebiet** für die Einwohner von Erzhütten/ Wiesentalerhof
- Er ist ein **ökologisches Juwel**: gesunder, artenreicher Mischwald
- Er ist mehr als Bäume, er ist ein **funktionierendes Ökosystem**
- Er ist **Lärmschutz** zur Autobahn hin
- Er speichert **CO2** und filtert **Feinstaub**
- Sein Schutz entspricht dem **Masterplan 100% Klimaschutz** der „Bundesklimaschutzinitiative der Bundesregierung“, dem die Stadt seit 2016 angehört und für den sie Zuschüsse erhält
- Die geplante Erweiterung führt zu **chaotischen Verkehrsverhältnissen** in Hahnbrunner-, Mühlberg-, Altwies- und Vogelhammerstraße
- Stoppt die ständige **Erweiterung der Siedlungs- und Verkehrsfläche**
- Wir wollen eine **Konzeptentwicklung**, die eine **soziale, nachhaltige und zum Bedarf im Stadtteil passende Bebauung** vorsieht

Deshalb fordert die Bürgerinitiative, dass bei der Planung für ein Neubaugebiet der „kleinstmöglichen Lösung“ der Vorzug gegeben wird!

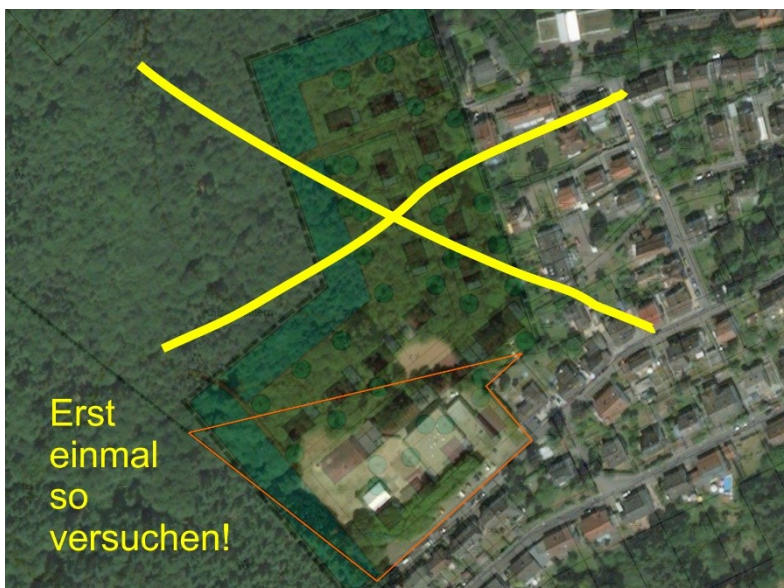
Unterstützen Sie uns mit Ihrer Unterschrift!!



Planung der SPD im Ortsbeirat
2017



aktuelle Skizze der Verwaltung



Wunsch der BI: auf kleiner
Fläche planen

